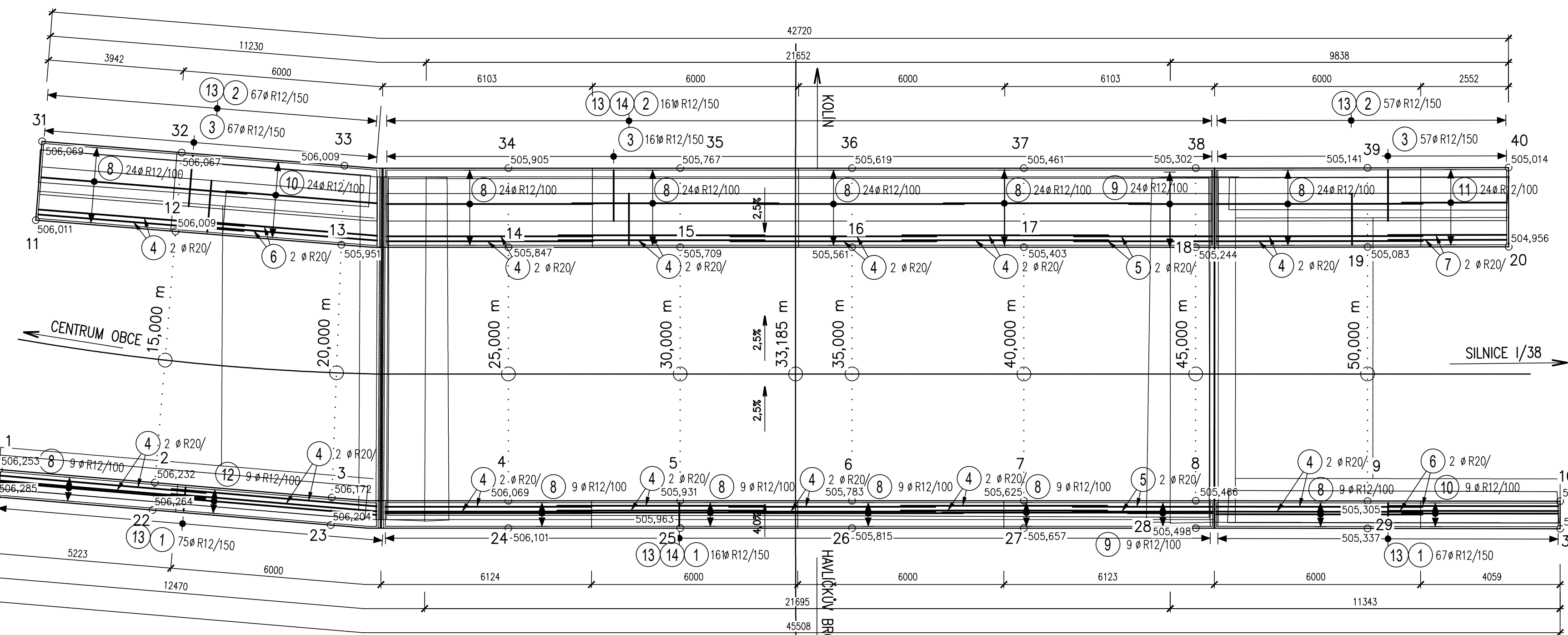
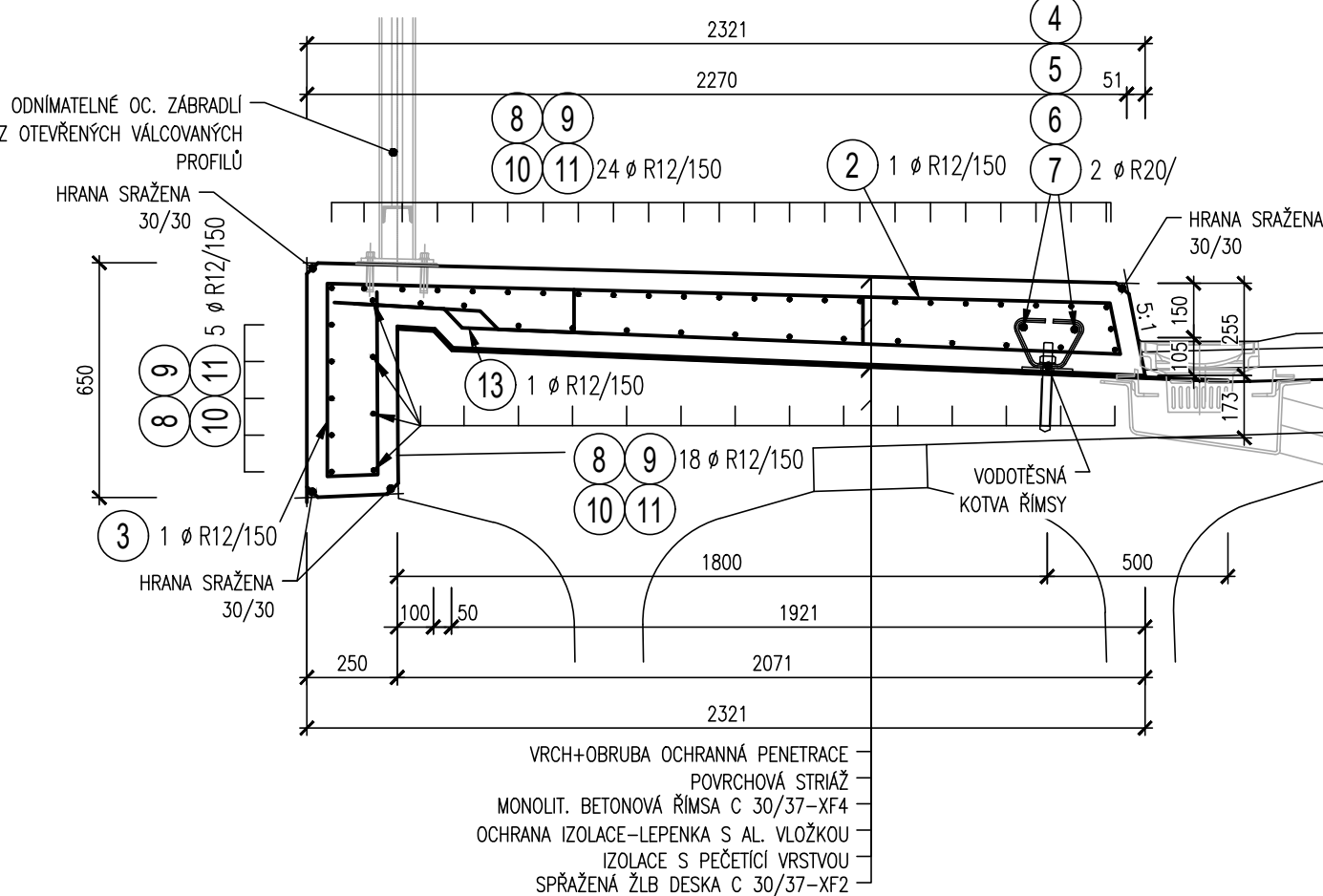


TVAR A VÝZTUŽ ŘÍMS

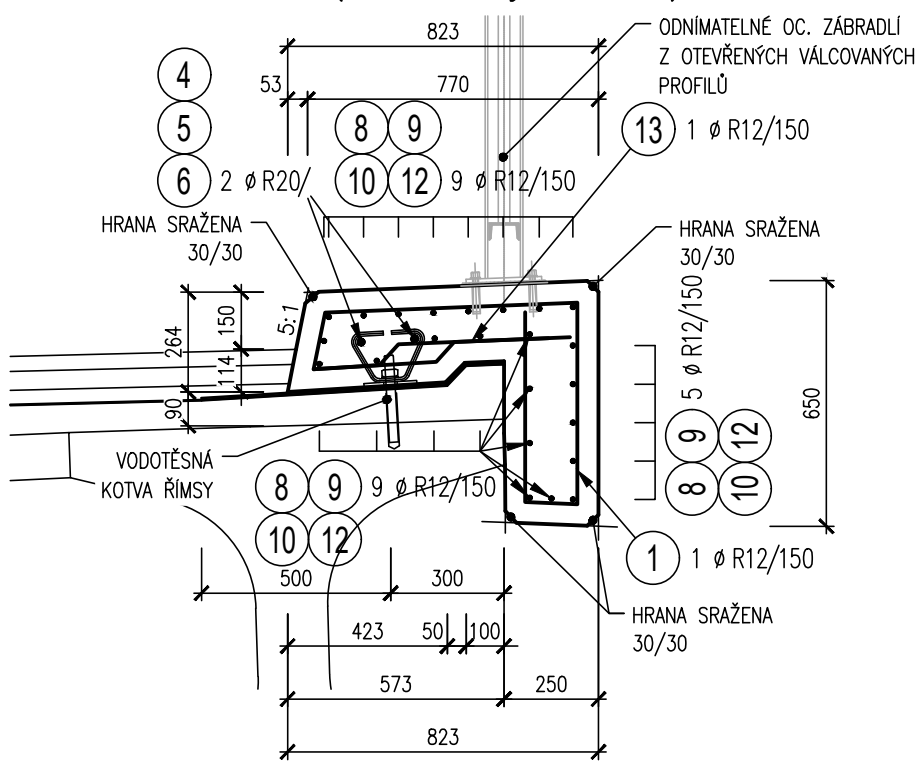
PŮDORYS 1:100



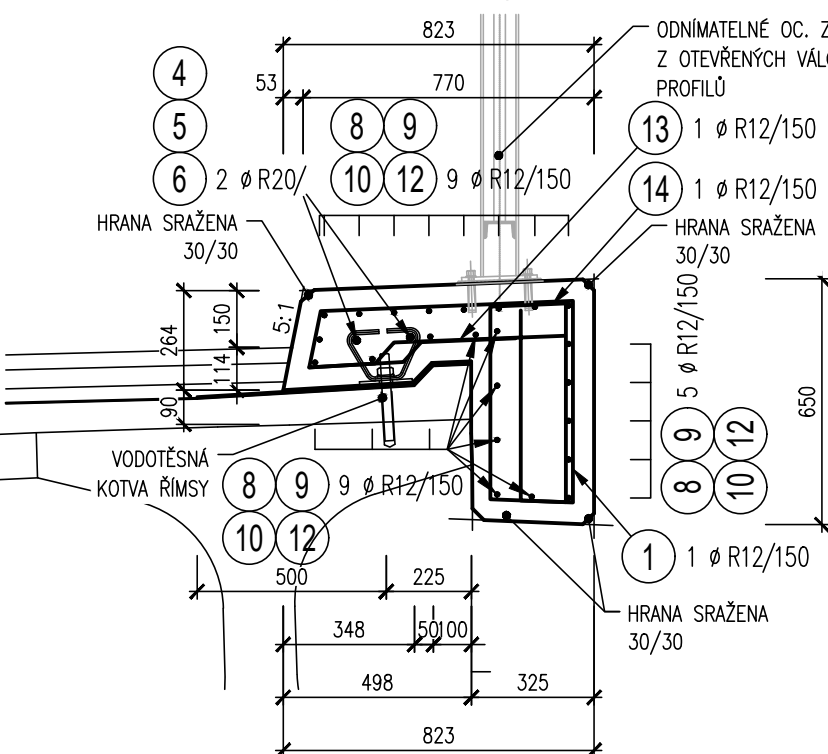
ŘEZ LEVOU ŘÍMSOU 1:20
DL. ŘÍMSY 42,72 m



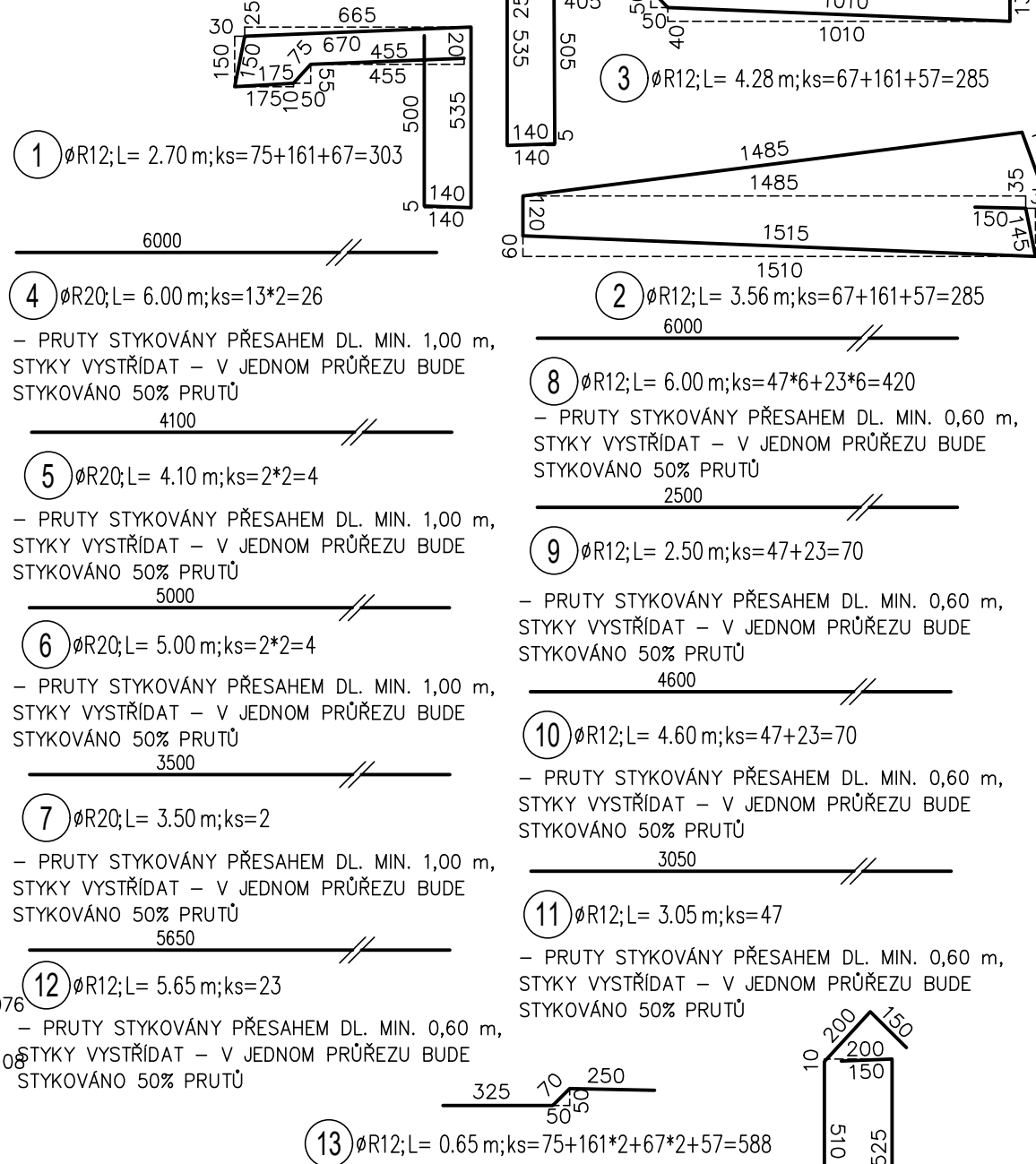
ŘEZ PRAVOU ŘÍMSOU 1:20
DL. ŘÍMSY 45,51 m (šířka okraje 0,25 m)



ŘEZ PRAVOU ŘÍMSOU 1:20
DL. ŘÍMSY 45,51 m (šířka okraje 0,325 m)

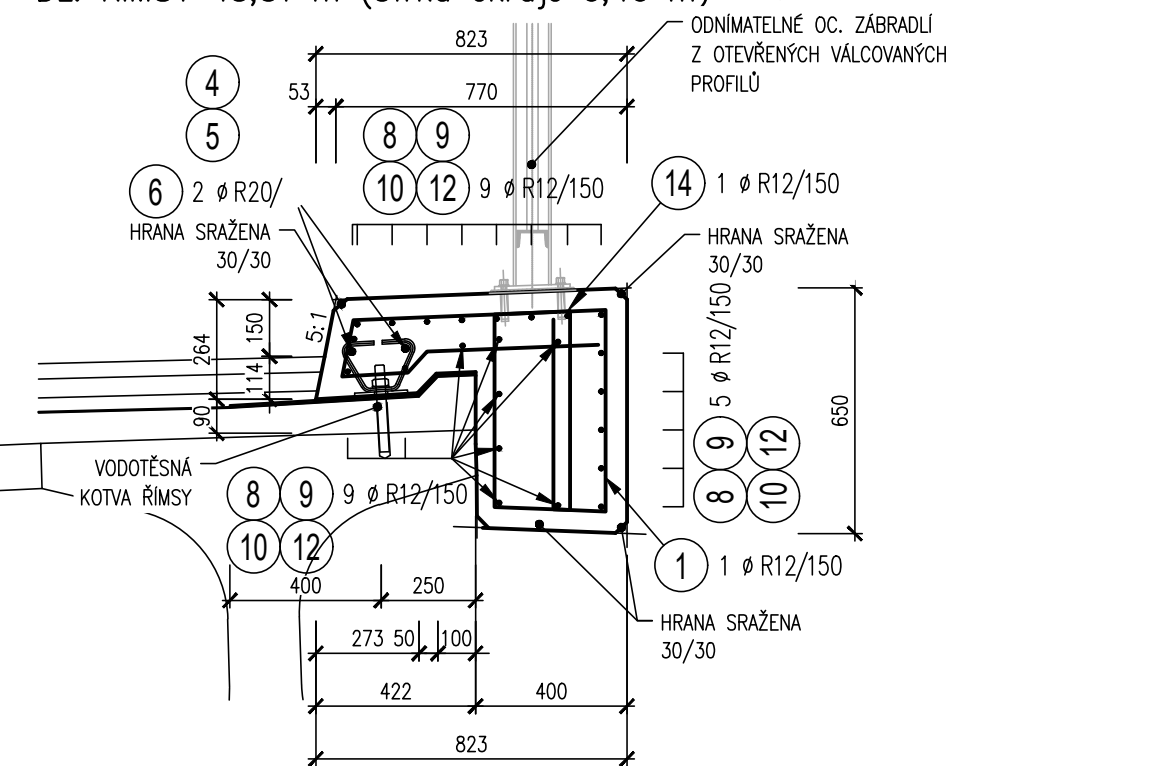


POLOŽKY 1:20

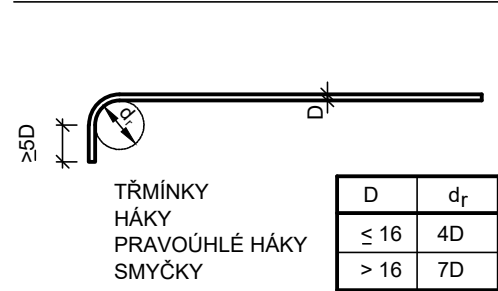


ŘEZ PRAVOU ŘÍMSOU 1:20

DL. ŘÍMSY 45,51 m (šířka okraje 0,40 m)



PRŮMĚRY OHYBACÍCH TRNŮ d PRO
BETONÁŘSKOU OCEL DLE ČSN EN 1992-1-1



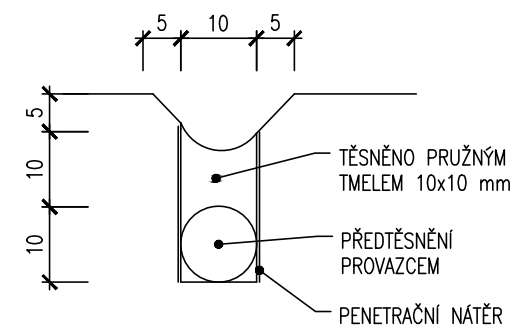
KÓTY JSOU VZTAŽENY K OSE PRUTŮ

POZNÁMKA:
-ŘÍMSA SE BUDE BETONOVAT ŠACHOVNICOVĚ S
PŘÍČNÝMI PRACOVNÍMI SPÁRAMI. PRACOVNÍ
SPÁRY BUDOU PROVEDENY NAŘIZUTIM A
NÁSLEDNÝM ZATMELENÍM, VIZ DETAIL PRACOVNÍ
SPÁRY
-V MÍSTĚ PRACOVNÍCH SPÁR SE VÝZTUŽ
NEBUDE PŘERUŠOVAT
-POLOŽKA Č. 13 BUDE K POLOŽCE 1
PŘIVÁZANA VÁZACÍM DRÁTEM

BETON: C 30/37-XF4-CI 0,2-Dmax 22-S3
OCEL B500B
KRYTÍ VÝZTUŽE MIN. 40mm, JMENOVITÉ 50mm

PRACOVNÍ SPÁRA 1:1

-NAŘIZUTÍ DIAMANTOVÝM KOTOUČEM Š. 3mm, HL. 35mm
-FŘEZOVÁNÍ POVRCHU DESKY Š. 10mm, HL. 25mm
-ZKOŠENÍ HRAN 5x5mm






TABULKA VÝZTUŽE

POL.	Ø	DĚLKA	ks	R20	R12
1	R12	2.70	303		818.10
2	R12	3.56	285		1014.60
3	R12	4.28	285		1219.80
4	R20	6.00	26	156.00	
5	R20	4.10	4	16.40	
6	R20	5.00	4	20.00	
7	R20	3.50	2	7.00	
8	R12	6.00	420		2520.00
9	R12	2.50	70		175.00
10	R12	4.60	70		322.00
11	R12	3.05	47		143.35
12	R12	5.65	23		129.95
13	R12	0.65	588		382.20
14	R12	1.74	322		560.28
DĚLKA PODLE Ø [m]				199.40	7285.28
HMOTNOST NA 1bm [kg]				2.466	0.888
HMOTNOST PODLE Ø [kg]				491.72	6469.33
Hmotnost				6961.05 kg	

SO 201 - MOST

D.1

Souřadnicový systém: S - JTSK
Výškový systém: Bpv

Hlavní projektant:	Ing. Jaromír RUŠAR			
Zodpovědný projektant:	Ing. Jaromír RUŠAR			
Vypracoval:	Miloslav ŠVESTKA		Majdalenky 19, 638 00 Brno Tel., fax: 545 222 037 E-mail: info@rusar.cz	
Kontroloval:	Ing. Květoslav RUŠAR			
Kraj:	Kraj Vysočina	Datum:		09 / 2020
Zadavatel:	Kraj Vysočina	Formát:		8 A4
Název akce:	Skuhrov - most - PD	Měřítko:		1:100, 20,
Název objektu:	SO 201 - MOST	Účel:		DSPS
		Čís.zakáz.:		24 - 2020
Název výkresu:	TVAR A VÝZTUŽ ŘÍMS	Archivní čís.:		1 - 2019
		Čís.soupravy:		Čís. výkresu: 14